

# Systeme de mesure des fissures par laser

# LCMS-2

Systeme laser 3D multifonctionnel pour l'inspection  
automatisée des défauts de surface de chaussée

- Fonctionne à des vitesses allant jusqu'à 100 km/h, de jour comme de nuit

- Résultats de détection conformes aux normes et éprouvés dans l'industrie

- Géométrie de la route

- Sorties non propriétaires

- Mesures du profil longitudinal et de la rugosité

- IMU intégrés pour compenser les mouvements du véhicule

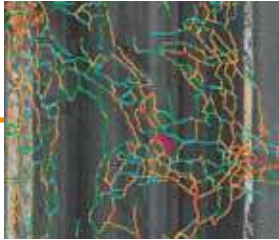
- Détecte et quantifie toutes les caractéristiques fonctionnelles clés de la chaussée



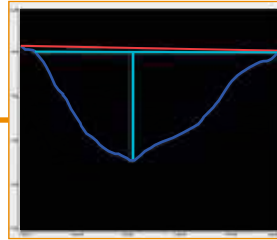
# Systeme de mesure des fissures par laser

# LCMS-2

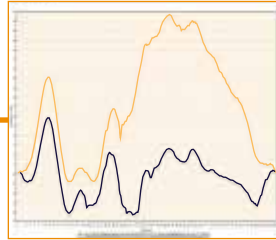
## Inspection de l'asphalte



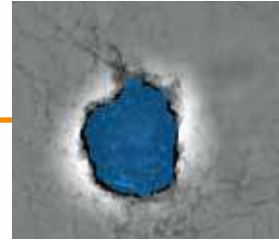
Fissures



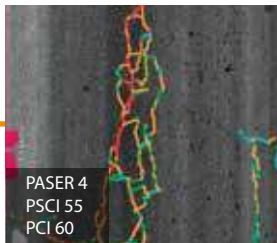
Orniérage et désordre du profil



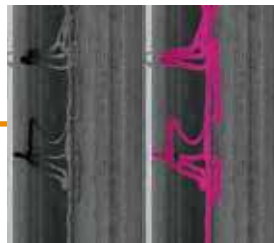
Uni (IRI) et macro-texture



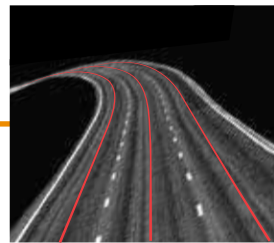
Nids-de-poule



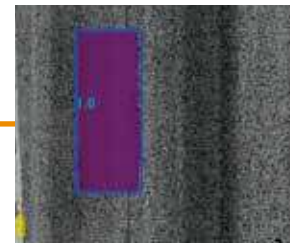
Indices d'état de la chaussée



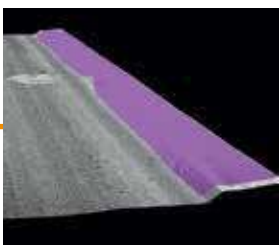
Fissures avec scellement



Géométrie de la route



Rapiécages



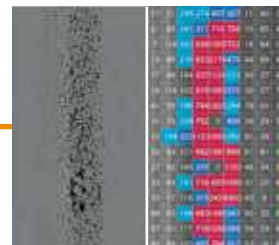
Bordures et dénivellation de rive



Ressuage



Regards et puisards

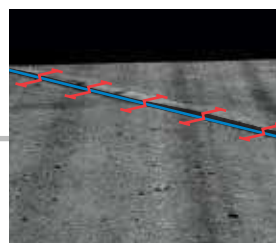


Désenrobage et arrachement

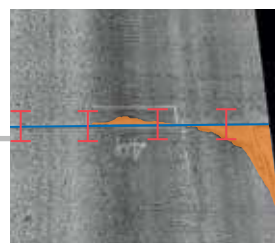
## Inspection du béton



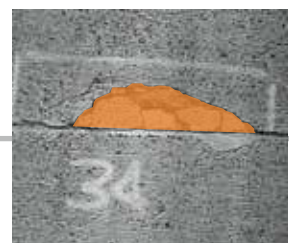
Joints de béton



Dénivellation aux joints



Bris de coin



Écaillage